



ACCÈS AUX  
ÉTUDES DE SANTÉ

PASS / L.AS

*PARCOURS SPÉCIFIQUE SANTÉ*

# PASS

Organisation des UE d'ouverture option :  
**Sciences de la vie**





## UNIVERSITÉ DE LILLE

Université européenne de référence, reconnue pour l'excellence de sa recherche et de sa formation, l'Université de Lille fait de la réussite étudiante une de ses préoccupations majeures et elle place l'insertion professionnelle au cœur de son engagement. Adossée à une recherche de pointe, son offre de formation se veut en phase avec les évolutions des mondes socio-économique et socio-professionnel afin de contribuer aux grandes transitions de notre société et préparer chacune et chacun, tout au long de sa vie, aux compétences et métiers de demain.

L'Université de Lille, composée depuis 2022 de 11 facultés et 4 écoles partenaires – École Nationale Supérieure des Arts et Industries Textiles (ENSAIT), École Nationale Supérieure d'Architecture de Lille (ENSAPL), École Supérieure de Journalisme de Lille (ESJ Lille), Sciences Po Lille (IEP) –, est un acteur des écosystèmes du territoire par les nombreux partenariats (sportifs, culturels, sociaux, économiques...) qu'elle noue, au profit de ses étudiant-es et de ses personnels. Les 6 500 professionnels et intervenants externes qui s'impliquent dans les activités pédagogiques, le développement de chaires et de coopérations pour accompagner les transitions dans toutes leurs formes, sont autant d'exemples de la dynamique engagée.

L'Université de Lille est lauréate de la 3<sup>e</sup> vague de l'appel à projets du Ministère de l'Enseignement Supérieur et de la Recherche (MESR) ; Le projet de l'université est axé sur le 1<sup>er</sup> cycle. Ce sont en effet plus de 36 000 étudiant-es qui sont inscrit-es dans les formations de licence, de BUT et de DEUST de l'établissement : l'université doit leur offrir une excellence à la fois académique, sociale et sociétale, qui donne à chacun-e les moyens d'atteindre son propre niveau d'excellence, au bénéfice de l'intérêt général et du bien commun.. **Inspirons demain !**

## PRÉSENTATION DE L'UFR3S

L'Unité de formation et de recherche des Sciences de santé et du sport, l'UFR3S, est constituée des cinq départements :

- d'Ingénierie et management de la santé,
- de Médecine,
- d'Odontologie,
- de Pharmacie ,
- des Sciences du sport et de l'éducation physique.

Avec plus de 23 000 étudiants, 800 enseignants chercheurs et 600 personnels administratifs et techniques, l'UFR3S forme une communauté forte et cohérente unie par un objectif commun : créer et transmettre le savoir et construire les compétences du domaine des Sciences de santé et du sport.

Trente-quatre équipes de niveau international accueillent les travaux de recherche transdisciplinaires de l'UFR3S. Ces équipes sont associées aux grands centres de recherche français : le Centre National pour la Recherche Scientifique (CNRS), l'Institut National de la Santé et de la Recherche Médicale (INSERM) et l'Institut Pasteur de Lille.

Avec plus d'un millier de publications par an, le campus hospitalo-universitaire de Lille se classe parmi les centres de recherche médicale les plus influents de France.

Installée sur près de 160 000 m<sup>2</sup> d'espaces de formation et de recherche, ancrée sur un parc Eurasanté de 80 ha unique en Europe, et partenaires d'un des meilleurs hopitaux universitaires français, l'UFR3S bénéficie pleinement de l'excellence en matière de soins, de formation clinique et de recherche scientifique.

Partenaire de 112 universités étrangères réparties dans 38 pays des cinq continents, les départements de l'UFR3S sont également des acteurs internationalement reconnus de l'enseignement et de la recherche.

# POSITIONNEMENT DES UE D'OUVERTURE

au sein du Parcours Spécifique Santé (PASS)

## Programme du PASS :

- Sciences exactes (chimie, biochimie, biologie moléculaire, biophysique, biologie cellulaire, histologie, biostatistiques, biomathématiques, anatomie, pharmacologie...)
- Sciences humaines et sociales (histoire de la médecine, droit de la santé, sociologie, éthique, littérature...)
- Unité d'Enseignement (UE) "Cœur de métier"
- Unité d'Enseignement d'ouverture obligatoire de 12 ECTS dans une mention de Licence partenaire au choix de l'étudiant, parmi les options suivantes :
  - Chimie
  - Droit (Enseignement à distance)
  - Economie & management
  - Mathématiques
  - Philosophie
  - Physique
  - Physique-Chimie
  - Psychologie
  - Sciences infirmières
  - Sciences de la Vie
  - Sciences du médicament
  - Sciences et Techniques des Activités Physiques et Sportives (STAPS)
  - Sciences sanitaires et sociales

### L'UE d'ouverture conditionne la réorientation dans la Licence correspondante : faire le bon choix !

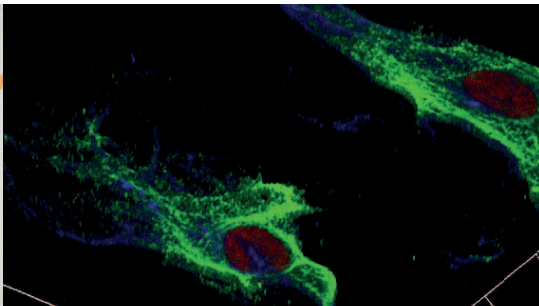
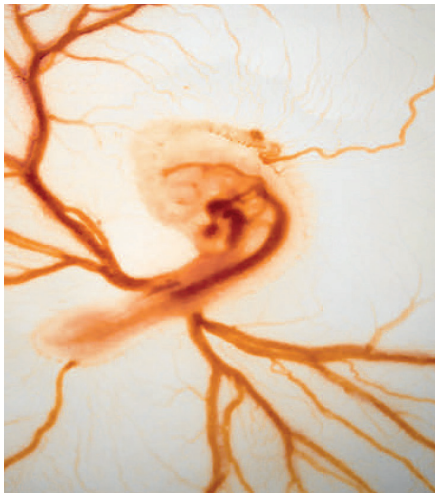
Le choix d'une option se fait pour la durée de l'année (6 ECTS / semestre), soit 20% du total de la 1<sup>ère</sup> année.

Ces UE doivent être validées en 1<sup>ère</sup> session pour accéder à la procédure d'admission.

La note obtenue sera prise en considération en cas de réorientation vers une 2<sup>e</sup> année de Licence

**1 vœu PASS sur Parcoursup offre la possibilité de formuler plusieurs choix d'UE d'ouverture.**

**Attention : le choix d'UE d'ouverture en PASS vous engage ! Il n'est pas possible d'en changer une fois votre vœu validé !**



**CAPACITÉS D'ACCUEIL LIMITÉES  
POUR CES UE D'OUVERTURE :  
CONSULTEZ PARCOURSUP !**

# ORGANISATION DES UE D'OUVERTURE

dans une mention de Licence, au choix de l'étudiant

- Option "Sciences de la Vie"

(Resp. : Mr L. Amsellem ; laurent.amsellem@univ-lille.fr)

## Semestre 1 : "Biologie des Organismes" (BO) (6 ECTS ; 55h)

Resp. : Mr F. Trédez (fabien.tredez@univ-lille.fr)

### "BIOLOGIE DES ORGANISMES ANIMAUX" (BOA) (3 ECTS ; 27H + 1,5H RÉVISIONS - COEFFICIENT 1)

Cet EC vous permet d'aborder les principes de la classification du vivant, observer les animaux et les classer en fonction de leurs attributs, appréhender leur variété à partir de leur plan d'organisation en liaison avec leur adaptation à l'environnement, et intégrer cette diversité dans l'optique de l'évolution (cnidaires, plathelminthes parasites, annélides et mollusques, arthropodes, échinodermes, chordés, "poissons" et amphibiens, saurosidés et mammifères).

### "BIOLOGIE DES ORGANISMES VÉGÉTAUX" (BOV) (3 ECTS ; 28H + 1,5H RÉVISIONS - COEFFICIENT 1)

Cet EC présente les éléments de base de la classification phylogénétique des plantes (plantes terrestres et algues), leur mode d'organisation (appareils végétatifs et reproducteurs), leur cycle de vie (de façon non exhaustive pour les algues). Les usages des algues comme leur éventuels impacts négatifs (marées vertes ou toxicité par ex) sont décrits. Pour les champignons, les grands taxons sont décrits, l'organisation de leur appareil végétatif et reproducteur, leurs modes trophiques, les usages par l'homme, les interactions avec les plantes et animaux.

## Semestre 2 : "Biologie Intégrative" (BI) (6 ECTS ; 54h)

Resp. : Mr L. Amsellem (laurent.amsellem@univ-lille.fr)

### "ÉCOLOGIE SCIENTIFIQUE" (ES-PASS) (3 ECTS ; 24H + 1,5H RÉVISIONS - COEFFICIENT 1)

Cet EC présente différents thèmes afin d'obtenir une vision globale de cette discipline : 1) Ecologie fonctionnelle: présentation des compartiments qui interagissent avec la biosphère (atmosphère, hydrosphère, lithosphère), et étude de la répartition des biomes. 2) Homme & Biodiversité : état et évolution actuels de la Biodiversité, pourquoi on parle actuellement de crise, et comment les connaissances sur le fonctionnement des écosystèmes permettent de proposer des réponses à cette crise. 3) Éthologie : découvrir cette discipline par la présentation de 2 problèmes actuels (techniques et mode de raisonnement), en faisant référence aux processus évolutifs et aux contraintes environnementales.

### "PHYSIOLOGIE" (3 ECTS ; 30H)

- "Physiologie Animale" (PhyA-PASS ; 15h + 1,5h révisions - Coefficient 0,5)

Cet EC s'intéressera au fonctionnement du Vivant en étudiant 2 parties : 1) homéostasie et fonctions de communication (maintien par l'organisme de l'environnement cellulaire direct, le milieu intérieur, les fonctions de communication avec le milieu intérieur et externe via les systèmes endocrinien et nerveux) ; 2) fonctions de nutrition animale, qui permettent à l'organisme de subvenir à ses besoins en apportant des nutriments et du dioxygène et en éliminant les déchets grâce à différents appareils).

- "Physiologie Végétale" (PhyV-PASS ; 15h + 1,5h révisions - Coefficient 0,5)

Cet EC permettra d'appréhender les fonctions physiologiques fondamentales des végétaux : comprendre le contexte de la mobilité de l'eau dans un système cellulaire et à l'échelle de la plante entière ; décrire quelques caractéristiques structurales permettant de comprendre le rôle de l'eau dans les plantes ; comprendre les mécanismes d'absorption et le rôle des éléments nutritifs dans le fonctionnement de la plante et appréhender la notion de quantité

# MODALITÉS DES ENSEIGNEMENTS

Les enseignements de l'UE d'ouverture-option "Sciences de la Vie" sont dispensés :

- A la Faculté des Sciences et Technologies, sur le Campus de Cité Scientifique
- Durant une journée dédiée : les Vendredis
- Uniquement sous forme de Cours Magistraux d'1h30, en amphithéâtres

**Modalités d'évaluation, en 1<sup>ère</sup> et 2<sup>e</sup> sessions :** QCM, études de documents, expressions libres, ou réponses à des questions. Possibilité d'oral en 2<sup>e</sup> session.

- Une note d'UE correspond à la moyenne des notes pondérées des EC de cette UE
- Les moyennes obtenues pour chaque EC se compensent automatiquement au sein d'une UE





## CONTACT ADMINISTRATIF

- Département Médecine de l'UFR3S
- Pôle Formation : 59045 Lille cedex
- Métro : Ligne1, station CHR Eurasanté
- Tél : +33(0)3 20 62 69 00
- E-mail : [pass@univ-lille.fr](mailto:pass@univ-lille.fr)

## RESPONSABLES PÉDAGOGIQUES

Professeur Steve LANCEL  
Professeure Réjane PAUMELLE LESTRELIN

## MODALITÉS D'ACCÈS

Vous êtes élève de terminale ou étudiant désireux de **changer de filière**, titulaire du baccalauréat, d'un diplôme d'accès aux études universitaires (DAEU) ou équivalent.

Vous êtes de **nationalité française titulaire de diplômes étrangers** de fin d'études secondaires ou **ressortissant de l'Union Européenne et pays assimilés** :

- Vous devez constituer une **demande d'admission sur la plateforme nationale « PARCOURSUP »** du 15/01 au 13/03/25 : <https://www.parcoursup.fr/>

*Vous retrouverez sur cette plateforme les attendus et critères généraux d'appréciation des dossiers qui permettront à la commission d'enseignants de classer votre candidature. Vous recevrez une proposition d'admission dans la limite de la capacité d'accueil.*

Vous êtes de **nationalité étrangère (hors UE et assimilés)** et titulaire de diplômes étrangers. Vous ne relevez pas du public visé par Parcoursup.

- Vous devez constituer une **demande d'admission préalable (DAP) entre le 01.10 et le 15.12.24** : <https://ufr3s.univ-lille.fr/international/entrant/individuel/medecine-odontologie-pharmacie> (Français : niveau C1 minimum requis dans la limite de la capacité d'accueil.)

Pour plus d'informations sur les diplômes nationaux proposés par l'Université de Lille, consultez le catalogue des formations : [www.univ-lille.fr/formation](http://www.univ-lille.fr/formation)

## L'ACCOMPAGNEMENT À L'UNIVERSITÉ DE LILLE

### BÉNÉFICIER D'UN AMÉNAGEMENT

Afin d'offrir les meilleures conditions de réussite pour les étudiant-es qu'elle accueille, l'Université de Lille met en place différents dispositifs qui permettent aux étudiants de commencer et de poursuivre au mieux leurs études selon leur situation : aménagement d'études pour les lycéens concernés par une réponse Parcoursup « Oui si », étudiant en situation de handicap, sportif et artiste de haut niveau, service civique, étudiant en exil...

- [www.univ-lille.fr/formation/amenagements-des-etudes/](http://www.univ-lille.fr/formation/amenagements-des-etudes/)

### S'INFORMER, S'ORIENTER

La direction de l'Orientation est ouvert à tous les publics : informations, conseils et accompagnement, orientation et réorientation, entretiens personnalisés.

- [www.univ-lille.fr/formation/sinformer-sorienter](http://www.univ-lille.fr/formation/sinformer-sorienter)

### PRÉPARER SON INSERTION PROFESSIONNELLE

La direction Stages et emplois propose aux étudiant-es un accompagnement à l'insertion professionnelle (stage et premier emploi), à l'entrepreneuriat et à la création d'activités.

- [www.univ-lille.fr/formation/preparer-son-insertion-professionnelle](http://www.univ-lille.fr/formation/preparer-son-insertion-professionnelle)

### OSER L'ALTERNANCE

Pour acquérir simultanément des compétences, un diplôme et une expérience professionnelle, plus de 220 parcours sont proposés en alternance (contrat de professionnalisation ou d'apprentissage).

- <https://formationpro.univ-lille.fr/alternance>

### SE FORMER TOUT AU LONG DE LA VIE

Toute l'offre diplômante de l'université est accessible en formation continue. La direction de la formation professionnelle propose des accompagnements individualisés au service de votre projet (VAPP, VAE).

- <https://formationpro.univ-lille.fr/>

### ET L'INTERNATIONAL !

Le service des relations internationales accompagne tous les étudiant-es dans leur mobilité : programme d'échanges ou mobilité individuelle, stage, cours de français pour les étudiants internationaux...

- <https://international.univ-lille.fr/>