

BILANS ET PROJETS

POUR UN AVENIR COMMUN

Partagez avec nous les compétences
d'ILIS - Faculté d'Ingénierie et
Management de la Santé

TAXE D'APPRENTISSAGE 2021



UNE RECHERCHE OUVERTE SUR LA SOCIÉTÉ

20

laboratoires communs ou équipe mixte associant laboratoire et entreprise



74

doctorants sous statut CIFRE, convention industrielle de formation par la recherche

26

plateformes d'appui à la recherche

www.univ-lille.fr/recherche/plateformes-grands-equipements-ressources/plateformes

1

association de doctorants conseil

www.consulid.univ-lille.fr

UNE CULTURE ENTREPRENEURIALE

1

incubateur Créinnov

- 260 projets accompagnés
- 89 projets accueillis en incubation
- 60 start-up créées



1

Hubhouse (chiffres 2020)

- 10 500 étudiants sensibilisés et formés
- 156 porteurs de projets accompagnés

1

Pépîte Lille Hauts-de-France

- 245 étudiants avec le statut national étudiant entrepreneur (SNEE)
- 63 créations et reprises d'entreprises

DES FORMATIONS PROFESSIONNALISANTES



92%

de taux d'insertion professionnelle pour les diplômés master (données 2020)

220

formations en alternance dont 105 en apprentissage

+de 3000

alternants par an

15000

stagiaires en formation continue par an



En deux ans, lilagora.fr, la plateforme de mise en relations avec le monde socio-professionnel, c'est en quelques chiffres :

- près de 27 000 membres dont :
 - 1 630 partenaires du monde socio-économique,
 - 5 300 alumni,
 - 19 000 étudiants.
- 362 événements relayés dans l'agenda.
- 1,5 million de pages vues.
- Et surtout plus de 20 000 offres de stages, de jobs étudiants, de contrats d'alternance ou d'emplois.

www.lilagora.fr

www.univ-lille.fr

ILIS-Faculté d'Ingénierie et Management de la Santé



Pr. Annabelle DERAM
Doyen ILIS,

Faculté d'Ingénierie et Management de la Santé

EN 2020, GRÂCE À VOTRE SOUTIEN, NOUS AVONS :

- Amélioré la qualité des conditions techniques d'apprentissage en salle (vidéoprojecteurs haute qualité) et à distance (outils de retransmission...)
- Accompagné et équipé les étudiants n'ayant pas accès aux outils numériques grâce à la constitution d'une flotte d'outils dédiés (portables, clés 3G..)
- Investi dans des outils de formation innovante (Laboratoire Lexim, Caméras 360 ...)

Le Laboratoire d'Expérience Immersive (LEXIM) est un espace doté de technologies immersives (VR, AR, XR) dédié à la formation et la recherche. Dans cet environnement, les étudiants pourront développer des compétences métier, telles que la maîtrise des dispositifs professionnels grâce à la visualisation d'objets et d'environnements 3D, ou la résolution de problèmes grâce aux escape games virtuels. Grâce aux caméras 360°, des visites virtuelles d'environnements professionnels pourront être mises à disposition de nos étudiants en formation initiale, afin de leur faire découvrir leurs futurs lieux de stages et d'emplois. Cette action sera notamment l'occasion pour les entreprises de valoriser leurs métiers auprès du public étudiant.

La Faculté d'Ingénierie et Management de la Santé ILIS forme aux métiers de haute qualification en lien avec la santé.

Ces métiers couvrent les secteurs sanitaires, médico-sociaux, sociaux, environnementaux et agroalimentaires. Les emplois auxquels se destinent les étudiants d'ILIS se basent sur deux grandes orientations : les métiers de l'ingénierie en santé et les métiers du management¹. Notre insertion professionnelle atteint 99% (étude ODIF 2019, sur promotions 2017) toutes filières confondues. Ces résultats s'appuie notamment sur :

- Une pédagogie innovante, incluant des pratiques en réalité virtuelle ou augmentée,
- Une capacité d'accueil de tous les publics en formation tout au long de la vie,
- Des interactions continues avec le monde socio-économique (professionnels associés, plus de 350 intervenants). Cela se traduit pour les étudiants par des stages (18 mois minimum de temps cumulé sur 5 années de formation).

¹ Retrouvez tous les métiers auxquels nous formons sur les plaquettes de formations de notre site ilis.univ-lille.fr

AU CŒUR DE NOS FORMATIONS ÉLIGIBLES

ILIS permet l'obtention de diplômes nationaux reconnus pour la qualité des enseignements et appréciés pour leur ancrage dans la réalité économique et technologique du monde de la santé, du médico-social, de l'environnement et de l'agroalimentaire. Implantée au cœur du plus grand complexe hospitalo-universitaire d'Europe dédié à la santé et à l'innovation, ILIS bénéficie des expertises et des activités de recherche de l'Université de Lille.

Au sein d'une faculté à taille humaine, les équipes pédagogique et administrative accompagnent l'étudiant dans son projet professionnel. Les dispositifs d'aide à la réussite, les nombreux cursus internationaux et les partenariats privilégiés que nous entretenons avec le monde de l'entreprise sont autant d'atouts favorisant une excellente insertion professionnelle.

LICENCES ILIS

LICENCE
SCIENCES SANITAIRES
ET SOCIALES

LICENCE
SCIENCES POUR LA
SANTÉ

DEUST
INTERVENTION SO-
CIALE

MASTERS ILIS

MANAGEMENT
SECTORIEL

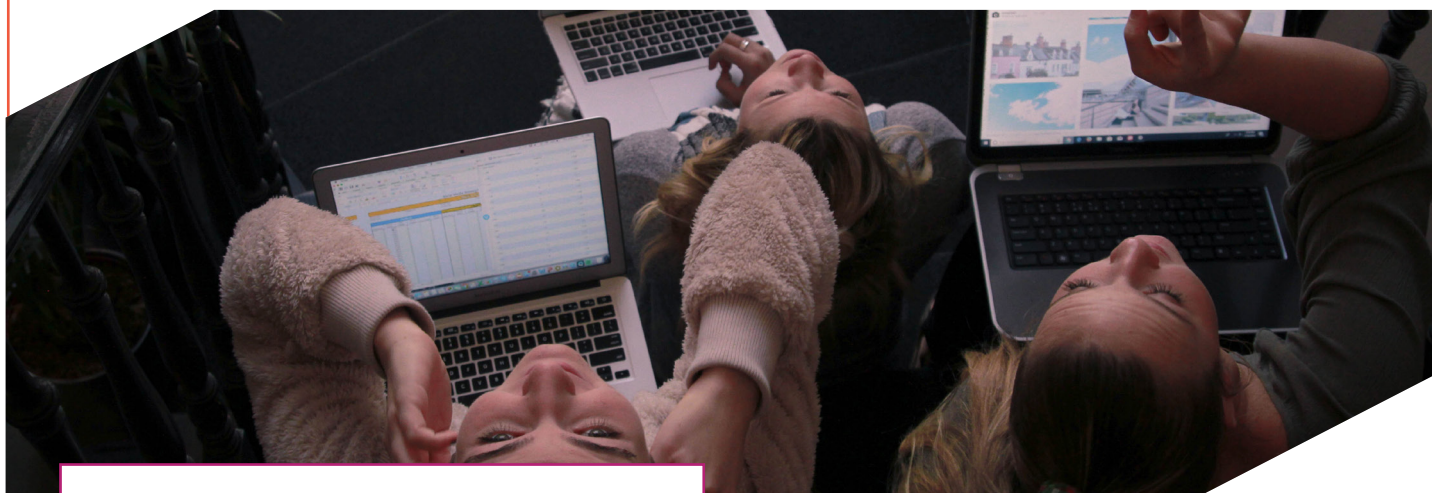
INGÉNIERIE DE LA
SANTÉ

NUTRITION ET
SCIENCES DES
ALIMENTS

3 spécialités

7 spécialités

1 spécialités



POUR ALLER PLUS LOIN ENSEMBLE

• LES STAGES

ILIS a pour mission de former des talents capables de répondre aux attentes des grands acteurs de la santé, du médico-social, de l'agroalimentaire et de l'environnement. Pour comprendre le fonctionnement du monde professionnel, dès la 2^{ème} année, nos formations incluent une période de professionnalisation allant de 8 à 24 semaines (stages, alternance).

• LE RECRUTEMENT DES DIPLÔMÉS

Alliant des compétences pluridisciplinaires, nos diplômés sont très appréciés sur le marché du travail pour leur expertise, leur adaptabilité et leur professionnalisme. L'accès à l'emploi est rapide (moins de 2 mois) et 30 mois après leur diplomation, les diplômés de Master sont très majoritairement insérés dans la vie active (IP = 99%) et 85% d'entre eux bénéficient d'emplois stables*

Apilis (<https://www.linkedin.com/groups/6811367/profile/>) fédère les diplômés de l'ILIS et anime notre réseaux d'alumni.

• NOS PARTENARIATS

Plus de 1600 entreprises et institutions publiques sont engagées auprès d'ILIS

Ces partenariats offrent aux étudiants une ouverture sur le monde socio-économique : interventions de professionnels, visites d'entreprises, études de cas, projets de création d'entreprise, stages, contrat pro, apprentissage, jury de motivation, emploi, conseil de perfectionnement... Nos interactions sont nombreuses et contribuent à notre richesse...

• LES ATOUTS

- Des formations d'excellence et innovantes dispensées par des enseignants-chercheurs et des professionnels hautement qualifiés et en constante évolution permettant de répondre précisément à vos besoins.

- Une ouverture à l'international dynamisée par des partenariats internationaux et reconnue par la mise en place de doubles diplômes et de diplômes européens.

- Une faculté à taille humaine offrant un accompagnement personnalisé de ses étudiants.

Notre ambition, suivre au quotidien vos collaborateurs de demain.

EN 2021, GRÂCE À VOTRE SOUTIEN, NOUS POURRONS:

• Améliorer les conditions d'étude de nos étudiants grâce à des aménagements qualitatifs;

• Chercher et développer des outils d'apprentissage innovants (serious game, apprentissage immersif...) et spécifiques;

• Maintenir un haut niveau de formation en incluant de manière permanente de nouvelles pédagogies dans nos formations ...

CONTACT DIRECT

Mme AUDREY HAYET
Responsable DEIP

(Départt Entreprises et Insertion Professionnelle)

audrey.hayet@univ-lille.fr
+ 33 (0)3.20.62.37.21 /
06.40.54.78.20

NOUVEAUTÉ 2021

Comment soutenir l'Université de Lille ? (solde des 13%)

**Depuis 2020 vous versez directement auprès de l'Université
votre taxe d'apprentissage sans aucun intermédiaire !**



Vous faciliter le calcul de votre soutien, votre versement et la réception de votre reçu libératoire ?

C'est possible avec l'application **MyTaULille** créée spécifiquement pour vous par l'Université de Lille !

Les 6 étapes à respecter pour recevoir votre reçu libératoire :

- 1° Calculez le montant de votre soutien (un simulateur est disponible sur l'application si besoin)
- 2° Choisissez la composante de l'Université de Lille que vous souhaitez soutenir.
- 3° Générez votre promesse de versement sur l'application MyTaULille : <https://www.univ-lille.fr/taxe-apprentissage/collecte>
- 4° Dès réception de votre promesse vous recevrez les coordonnées bancaires de l'Université de Lille.
- 5° Effectuez votre versement par virement de préférence ou lettre-chèque à l'ordre de l'agent comptable de l'Université de Lille.
- 6° L'Université de Lille vous adresse directement votre reçu fiscal dès la réception de votre versement.

La date limite de versement est le 31 mai 2021



CONTACTEZ-NOUS

● **Mme Catherine LANGLET**
Responsable versement
catherine.langlet@univ-lille.fr
+33 (0)3 20 62 37 23

● **Mme Nadia KHELOUFI**
Developpement économique
nadia.kheloufi@univ-lille.fr
+33 (0)3 62 14 47 86

Mme AUDREY HAYET
**Responsable DEIP (Département
Entreprises et Insertion Professionnelle)**
audrey.hayet@univ-lille.fr
+ 33 (0)3 20 62 37 21 / 06 40 54 78 20

**ILIS - Faculté d'Ingénierie et
Management de la Santé**
42 rue Ambroise Paré - 59120 Loos

ilis.univ-lille.fr